

**Dalapro**<sup>®</sup>

 **Gyproc**  
SAINT-GOBAIN

**ISOVER**  
SAINT-GOBAIN

 **weber**  
SAINT-GOBAIN

FÖR DATUM/BOKNING  
[saint-gobain.se/  
webinarium](http://saint-gobain.se/webinarium)

# VI BYGGER HÅLLBARHET

WEBINARIEPROGRAM  
VÅREN 2022

33 webinarier  
för ett hållbart  
byggande

  
SAINT-GOBAIN

# VI BYGGER HÅLLBARHET

## SAINT-GOBAIN SWEDENS EXPERTER OM HÖGAKTUELLA ÄMNER I BYGGANDE

Framsteg är inget som bara händer. Saint-Gobain Sweden AB arbetar hela tiden för att skapa innovativa och hållbara lösningar – för dig, för miljön, för framtiden.

Vi bygger hållbarhet. Från golv till tak. För nybyggnation och renovering. I alla steg i livscykeln och för en cirkulär ekonomi. Resultaten är vi stolta över.

Har har vi sammanställt ett webinarieprogram med högaktuella ämnen som finns i ett standardformat om cirka 30 min-1 timme men som naturligtvis kan anpassas efter era behov och önskemål.

En del av webinarierna är med i det planerade programmet för våren 2022 medan de andra är tillgängliga som beställningsbara webinarier. De senare är markerade med en röd markering i programmet. Se även [www.saint-gobain.se/webinarium](http://www.saint-gobain.se/webinarium)

Välkommen till en fullspäckad webinarievår 2022 med Saint-Gobain Sweden AB.

### **Vill du veta mer eller boka en presentation kontakta:**

Mattias Enbacka, *Affärsutvecklare*

Saint-Gobain Sweden AB

Telefon: 0708-555 629

E-post: [mattias.enbacka@saint-gobain.com](mailto:mattias.enbacka@saint-gobain.com)

# VI BYGGER HÅLLBARHET

## INNEHÅLLSFÖRTECKNING

PROGRAM	SID
KLIMATSMARTA MATERIALVAL - GUIDE KRING LCA OCH EPD	6
ENERGIRENOVERING AV KLIMATSKALET - SAINT-GOBAINS RENOVERINGSGUIDE	8
BETONGRENOVERING FÖR ETT HÅLLBART BYGGANDE	10
BYGGANDE MED KL-TRÄ - LÖSNINGAR FÖR ALLA BYGGDELAR FRÅN SAINT-GOBAIN (NYA LÖSNINGAR)	12
MINSKA BLÄNDNING OCH ÖVERHETTNING MED SOLARGÅRD	14
INJEKTERINGSGJUTNING MED LOKAL ELLER ÅTERVUNNEN BALLAST	16
MÖJLIGHETER MED GOLVAVJÄMNING I MODERNT BETONGBYGGANDE	18
SERPOROC FASADISOLERING - PUTS I KOMBINATION MED KERAMIK (WEBER DESIGNBRICKS)	20
HÅLLBART BYGGANDE OCH AKUSTISKA UTMANINGAR - OPTIMERADE VÄGG OCH BJÄLKLÄGSLÖSNINGAR	22
MURVERK I LECA FÖR ROBUSTA OCH ENERGIEFFEKTIVA KONSTRUKTIONER	24
CIRKULÄRT BYGGANDE MED GLAS	26
KOMPLETTA FASADSYSTEM FRÅN WEBER FÖR RENOVERING OCH NYPRODUKTION	28
SYSTEM FÖR DESIGN OCH RENOVERING AV INDUSTRIGOLV (OCH ANDRA UTSATTA GOLV)	30
GLASLÖSNINGAR MED BRANDSÄKERHET I FOKUS FRÅN VETROTECH - FOKUS PÅ RENOVERING AV OFFENTLIG MILJÖ	32
VÅTRUMSSYSTEM FRÅN SAINT-GOBAIN	34

GESTALTNING OCH UTTRYCKSMÖJLIGHETER MED PUTSADE OCH ISOLERADE FASADER - SERPOROC	36
PROJEKTERA OPTIMERADE LÖSNINGAR ENKLARE MED HJÄLP AV GYPROC HANDBOK	38
GYPROC HABITO INBROTTSKYDD - INBROTTSKYDD MED LÄTTBYGGNADSTEKNIK	40
SMART GLASS FAÇADES FOR COMFORT AND THE ELIMINATION OF MAINTENANCE	42
BYGGOPTIMERING/DIGITALISERING HUR VI EFFEKTIVISERAR STOMKOMPLETTERINGEN OCH MINSKAR MILJÖPÅVERKAN	44
RENOVERING AV TIDSTYPISKA PUTSADE OCH MURADE FASADER	46
RÄTT OCH SLÄTT - GUIDEN TILL RÄTT YTBEHANDLING OCH VACKRA VÄGGAR	48
SERPOROC - SVERIGES STÖRSTA FASADSYSTEM FÖR PUTSADE OCH ISOLERADE FASADER - UPPBYGGNAD, FUNKTION OCH NYHETER	52
FOSTERING HEALTH, RESTORATION & PERFORMANCE IN THE BUILT ENVIRONMENT THROUGH DAYLIGHT AND VIEWS	54
EFFEKTIVA FUNDAMENTLÖSNINGAR FÖR VINDKRAFTVERK	56
FOGEN - EN CENTRAL DEL FÖR DET SLUTLIGA RESULTATET AV PLATTSÄTTNINGEN	58
PRODUKTER OCH SYSTEM FÖR RENOVERING AV MILJONPROGRAMMET (FASAD)	60
SENSORER I BYGGNADER OCH BYGGSYSTEM	62
MINSKAD KLIMATBELASTNING MED LÄTTA UTFACKNINGSVÄGGAR	64
PRODUKTER OCH SYSTEM FÖR RENOVERING AV MILJONPROGRAMMET (BETONG)	66
RENOVERA FASADEN PÅ DIN VILLA - FOKUS PÅ PUTSADE OCH MURADE FASADER	68
RENOVERA FASADEN PÅ DIN VILLA - FOKUS PÅ TRÄFASADER	70
VAD INNEBÄR NÄRA-NOLL-ENERGI (NNE) FÖR FRAMTIDA BYGGNADER	72
FASADGUIDNINGAR MED WEBER	74
MINIMÄSSA MED SAINT-GOBAIN	76
SPECIFIKA BEHOV OCH LÖSNINGAR	78

**Dalapro**<sup>®</sup>

**Gyproc**  
SAINT-GOBAIN

**ISOVER**  
SAINT-GOBAIN

**Weber**  
SAINT-GOBAIN



## KLIMATSMARTA MATERIALVAL - GUIDE KRING LCA, EPD OCH KLIMATDEKLARATIONER

År 2045 ska Sverige vara klimatneutralt. Inom byggsektorn behöver vi sänka vår klimatpåverkan radikalt då vi idag står för en femtedel av Sveriges totala CO<sub>2</sub>-utsläpp.

1 januari 2022 började en ny lag gälla som innebär att det blir obligatoriskt att redovisa byggnaders klimatpåverkan vid nybyggnation. Leverantörer, projektörer och entreprenörer i byggsektorn behöver utbildning och guidning i vad detta innebär.

Louise Röström, *Hållbarhetschef* på Saint-Gobain Sweden AB, reder ut olika begrepp och förklarar uttryck som LCA, EPD och hur de kan användas.

Vi på Saint-Gobain bidrar till ett klimatsmart byggande genom att erbjuda EPD:er (Environmental Product Declaration) för våra produkter och system.

FÖR DATUM/BOKNING  
[saint-gobain.se/  
webinarium](https://saint-gobain.se/webinarium)



### WEBINARIEVÄRD

Louise Röström, *Hållbarhetschef*  
Saint-Gobain Sweden AB  
Telefon: 0703-68 41 84  
E-post: [louise.rostrom@saint-gobain.com](mailto:louise.rostrom@saint-gobain.com)

**Dalapro**<sup>®</sup>

**Gyproc**  
SAINT-GOBAIN

**ISOVER**  
SAINT-GOBAIN

**Weber**  
SAINT-GOBAIN



FÖR DATUM/BOKNING  
[saint-gobain.se/  
webinarium](http://saint-gobain.se/webinarium)

## ENERGIRENOVERING AV KLIMATSKALET - SAINT-GOBAINS RENOVERINGSGUIDE

Bostäder och Service står för nästan 40% av energianvändningen och drygt 20 % av klimatgasutsläppen i Sverige. Genom att energieffektivisera byggnader ges möjlighet att frigöra kapacitet i elnätet samtidigt som vi får andra positiva miljöeffekter. EU-har lanserat "the green deal" som bland annat innebär att vi kommer att få ökade krav på energieffektivisering och sannolikt en ökad renovering av det svenska byggnadsbeståndet. En förbättring av klimatskalet är en av de mest effektiva åtgärderna som innebär utmaningar men ger ofta en säker "pay-back", både kostnads-, komfort- och miljömässigt. Inom Saint-Gobain Sweden AB har vi ett flertal lösningar som kan användas beroende på typ av byggnad och byggnadsdel och vi har även utvecklat en metod för att fastställa U-värdet för en byggnadsdel före och efter renovering.

I webinariet presenteras olika lösningar inklusive både ekonomisk och klimatmässig "pay-back" för dessa.

Webinariet är baserat på den Renoveringsguide som tagits fram av Saint-Gobain Sweden AB för renovering av en byggnads klimatskal.

### WEBINARIEVÄRDAR



Patrik Andersson, *Business Development Director*  
Saint-Gobain Sweden AB  
Telefon: 0706-18 42 82  
E-post: [patrik.andersson@saint-gobain.com](mailto:patrik.andersson@saint-gobain.com)



Christian Carlsvärd, *Produktchef Fasad & Leca murverk*  
Saint-Gobain Sweden AB, Weber  
Telefon: 0708-55 37 11  
E-post: [christian.carlsvard@weber.se](mailto:christian.carlsvard@weber.se)

## BETONGRENOVERING FÖR ETT HÅLLBART BYGGANDE

---

Betong är ett material med mycket lång livslängd och som skapar byggnader med hög komfort och god prestanda inom de flesta konstruktionsområden. Så vad kan vara mer hållbart än att renovera och reparera äldre befintliga betongkonstruktioner? Weber har lång erfarenhet av att utveckla, producera och marknadsföra kompletta system för betongrenovering. I detta webinarium går vi igenom bedömning av existerande konstruktioner, åtgärdsförslag, möjliga materialkombinationer, utförande och uppföljning av utfört arbete.

FÖR DATUM/BOKNING  
[saint-gobain.se/  
webinarium](https://saint-gobain.se/webinarium)



---

### WEBINARIEVÄRD

Martin Carlsson, *Konceptchef Betong*  
Saint-Gobain Sweden AB, Weber  
Telefon: 0708-55 80 57  
E-post: [martin.carlsson@weber.se](mailto:martin.carlsson@weber.se)

---

**Dalapro**<sup>®</sup>

**Gyproc**  
SAINT-GOBAIN

**ISOVER**  
SAINT-GOBAIN

**Weber**  
SAINT-GOBAIN

## BYGGANDE MED KL-TRÄ - LÖSNINGAR FÖR ALLA BYGGDELAR FRÅN SAINT-GOBAIN (NYA LÖSNINGAR)

Träbyggande har alltid varit en stor del av byggnationen i Sverige, framförallt inom småhusbyggandet. Sedan ett antal år har även byggandet av flerfamiljshus i trä ökat. En ökad andel sker sedan några år med KLT-teknik. KL-trä har sitt ursprung i Österrike, Schweiz och Italien.

I och med att tekniken är relativt ny i Sverige och har utmaningar inom exempelvis det akustiska området har Saint-Gobain arbetat med att ta fram kompletterande lösningar för bl.a. byggdelarna yttervägg, innervägg, tak och mellanbjälklag. Lösningarna har sammanställts i en KLT-guide som stöd för aktörerna i byggbranschen.

I detta webinarium går vi igenom kraven i BBR avseende komfort, energi och hållbarhet och presenterar olika lösningar för byggdelar med prestanda kopplade till dessa krav.



FÖR DATUM/BOKNING  
[saint-gobain.se/  
webinarium](https://saint-gobain.se/webinarium)



### WEBINARIEVÄRD

Patrik Andersson, *Business Development Director*  
Saint-Gobain Sweden AB

Telefon: 0706-18 42 82

E-post: [patrik.andersson@saint-gobain.com](mailto:patrik.andersson@saint-gobain.com)

FÖR DATUM/BOKNING  
[saint-gobain.se/  
webinarium](http://saint-gobain.se/webinarium)

## MINSKA BLÄNDNING OCH ÖVERHETTNING MED SOLARGARD

Solargard, som ingår i Saint-Gobain, har solskyddsfilmer för fönster med många funktioner. De främsta effekterna man kan uppnå är minskad bländning, minskad överhettning och under vissa förutsättningar även en minskad energiförbrukning. Fördelen är att man förändrar och förbättrar egenskaperna snabbt och enkelt till väldigt fördelaktiga kostnader. Det är inte ovanligt att man kombinerar insynsskydd, energibelastning och säkerhet i en och samma produkt.

Under seminariet kommer vår expert Niklas Falck att gå igenom bakgrund, teknologi, hur man kan uppnå ökad komfort och även exempel på hur man förbättrar miljön på ett smart sätt.

I och med att användandet av hemmakontor, av kända skäl, ökat den sista tiden har även intresset för denna typ av film-lösning ökat kraftigt då den inte kräver något större ingrepp i den befintliga byggnaden.



### WEBINARIEVÄRD

Niklas Falck, *Teknisk Specialist*  
Solargard  
Telefon: 070-748 31 36  
E-post: [niklas.falck@saint-gobain.com](mailto:niklas.falck@saint-gobain.com)





FÖR DATUM/BOKNING  
[saint-gobain.se/  
webinarium](https://saint-gobain.se/webinarium)

## INJEKTERINGSGJUTNING MED LOKAL ELLER ÅTERVUNNEN BALLAST

---

Betong har många goda egenskaper, vilka har gjort betongen till ett av världens mest använda material.

För avlägsna projekt finns det möjlighet att separera inbyggandet av ballasten från övriga komponenter med en gammal, något "bortglömd" teknik, som nu tagits upp av Saint-Gobain Sweden AB, Weber. Tekniken kallas prepakt injekt (Injekteringsgjutning). Weber erbjuder produkt- och maskinsystem för detta.

I dagens hållbara byggande kan det även vara ett alternativ att utnyttja återvunnen betongballast,

även detta är möjligt med den metod för injekteringsgjutning som Weber erbjuder.

I detta webinarium går vi igenom metodens grunder, prestanda och utförande.



### WEBINARIEVÄRD

Martin Carlsson, *Konceptchef Betong*  
Saint-Gobain Sweden AB, Weber  
Telefon: 0708-55 80 57  
E-post: [martin.carlsson@weber.se](mailto:martin.carlsson@weber.se)

---

FÖR DATUM/BOKNING  
saint-gobain.se/  
webinarium

## MÖJLIGHETER MED GOLVAVJÄMNING I MODERNT BETONGBYGGANDE

---

Hållbarhetsaspekterna får snabbt en ökad vikt i den svenska byggindustrin. Ett sätt att minska påverkan på klimatet är att optimera betonganvändningen och använda sig av cementkvaliteter som har en lägre klimatpåverkan. Detta leder ibland till effekter på uttorkning och därmed projektets framdrift. Lättare betongkonstruktioner kan även få effekter på exempelvis den akustiska prestandan.

Genom att i stomkompletteringsskedet kombinera den valda stomlösningen med moderna golv- och ytbehandlingsmetoder kan dessa effekter reduceras eller undvikas. Anders Anderberg kommer att presentera utmaningar på området och olika strategier för att möta dem.



### WEBINARIEVÄRD

Tekn Dr Anders Anderberg, *Marknadsutvecklingschef*  
Saint-Gobain Sweden AB, Weber  
Telefon: 0708-555 665  
E-post: anders.anderberg@weber.se

FÖR DATUM/BOKNING  
saint-gobain.se/  
webinarium

## SERPOROC FASADISOLERING - PUTS I KOMBINATION MED KERAMIK (WEBER DESIGNBRICKS)

---

Serporoc är ett puts- och isolersystem som använts i den svenska byggnadsindustrin sedan 1977. Det kan användas i både nyproduktion och renovering. Med detta system uppnår man ett klimatskal som möjliggör låg energiförbrukning, fukt-säkerhet och en byggnad som bibehåller sina prestanda under lång tid. Sedan några år kan också systemet P-märkas vilket innebär att det kopplas en funktionsgaranti till det utförda systemet. Från 2020 finns det även möjlighet att få Serporoc med puts och tegel i kombination med konceptet weber design bricks.

Inom Saint-Gobain Sweden AB, Weber finns en lång erfarenhet av användandet av system för många byggtyper. I detta webinarium går vi igenom systemets grunder, fördelar, utformning, variationsmöjligheter och utförande.



### WEBINARIEVÄRDAR

Stefan Kanda, *Produktchef Fasad*  
Saint-Gobain Sweden AB, Weber  
Telefon: 0708-555 191  
E-post: stefan.kanda@weber.se



Christian Carlsvärd, *Produktchef Fasad & Leca murverk*  
Saint-Gobain Sweden AB, Weber  
Telefon: 0708-55 37 11  
E-post: christian.carlsvard@weber.se

**Dalapro**<sup>®</sup>

 **Gyproc**  
SAINT-GOBAIN

 **ISOVER**  
SAINT-GOBAIN

 **weber**  
SAINT-GOBAIN

## HÅLLBART BYGGANDE OCH AKUSTISKA UTMANINGAR - OPTIMERADE VÄGG OCH BJÄLKLÄGSLÖSNINGAR

---

Under tusentals år har vi utvecklat vår hörsel i en utomhusmiljö fylld av naturliga ljud som porlande bäckar, fågelkvitter, vindsus från träden och mänskliga röster. Problemet är att många människor idag möter en ljudmiljö med väldigt få naturliga ljud.

Jonas Christensson, *Senior Acoustical Expert* på Saint-Gobain Sweden AB, har studerat hur olika ljudmiljöer påverkar människor. Lågfrekventa ljud från ventilationsanläggningar och tung trafik gör oss trötta och stressade. Onaturliga ljud-reflexer från hårda plana ytor gör det svårt att kommunicera på restauranger och framförallt i skolan.

I en tid när stomvalen kan utmanas av hållbarhetsskäl (lättare betonger, trästommar m.m.) står vi inför utmaningar både när det gäller stegljudsisolering och luftljudsisolering, speciellt i de låga frekvenserna.

Jonas berättar hur vi ska göra för att bygga ljudmiljöer där människor trivs och mår bra.

FÖR DATUM/BOKNING  
[saint-gobain.se/  
webinarium](https://saint-gobain.se/webinarium)



### WEBINARIEVÄRD

Jonas Christensson, *Senior Acoustical Expert*  
Saint-Gobain Sweden AB  
Telefon: 0701-45 83 39  
E-post: [jonas.christensson@saint-gobain.com](mailto:jonas.christensson@saint-gobain.com)

FÖR DATUM/BOKNING  
saint-gobain.se/  
webinarium

## MURVERK I LECA® FÖR ROBUSTA OCH ENERGIEFFEKTIVA KONSTRUKTIONER

Det finns olika metoder för att skapa väggar, grunder och stommar. Saint-Gobain Sweden AB, Weber har ett komplett stomsystem som är uppbyggt med Leca. Mursystem med Leca ger fantastiska möjligheter till robusta väggar i mer utsatta miljöer och skapar stor flexibilitet för att bygga stommar. Leca-konstruktionerna kan sedan kombineras med ett stort urval av ytbehandlings- och stomkompletteringsmöjligheter från Saint-Gobain. I webinariet presenterar vi möjligheterna med Leca för att skapa robusta och klimateffektiva konstruktioner vid byggandet av bostäder, skolor, lokaler m.m. samt projekt inom infrastruktur.



### WEBINARIEVÄRDAR

Krister Nyman, *Teknisk säljare*  
Saint-Gobain Sweden AB, Weber  
Telefon: 0708-55 07 23  
E-post: krister.nyman@weber.se



Christian Carlsvärd, *Produktchef Fasad & Leca murverk*  
Saint-Gobain Sweden AB, Weber  
Telefon: 0708-55 37 11  
E-post: christian.carlsvard@weber.se



## CIRKULÄRT BYGGANDE MED GLAS

---

Glas är ursprunget i Saint-Gobains historia. 1665 levererade Saint-Gobain speglarna till slottet i Versailles. Modernt glasbyggande ger många möjligheter till gestaltning och skapande av byggnader med hög komfort. Utvecklingen har gått framåt enormt sedan millenieskiftet, varför vi förespråkar återanvändning av planglas snarare än återbruk av gamla fönster.

Sedan augusti 2020 skall planglas enligt lag inte längre gå på deponi. 35 000 ton planglasavfall uppstår årligen i Sverige vid rivning och renovering, i princip inget av det blir idag nytt planglas.

Den cirkulära användningen av planglas är svår men nödvändig, redan till 2025 vill vi inom Saint-Gobain nästan tjugodubbla användningen av det som kallas "end-of-life cullet" i våra floatverk. I detta webinarium går Oskar Storm igenom utmaningar och möjligheter för cirkulär användning av planglas.

FÖR DATUM/BOKNING  
[saint-gobain.se/  
webinarium](https://saint-gobain.se/webinarium)



### WEBINARIEVÄRD

Oskar Storm, *Technical Specification Manager*  
Saint-Gobain Building Glass

Tel: 0471-188 41. E-post: [oskar.storm@saint-gobain.com](mailto:oskar.storm@saint-gobain.com)

Webb: <https://pl.saint-gobain-building-glass.com/pl/Oskar-Storm>



FÖR DATUM/BOKNING  
[saint-gobain.se/  
webinarium](https://saint-gobain.se/webinarium)

## KOMPLETTA FASADSYSTEM FRÅN WEBER FÖR RENOVERING OCH NYPRODUKTION

---

Webers historia av puts- och murbrukstillverkning för byggnad av det Stockholm och övriga stenstäder vi känner idag, sträcker sig tillbaka till slutet av 1800-talet. Bevarande och renovering av dessa byggnader ställer krav på kunskap om de byggmetoder som tidigare använts, miljön för byggnaden och möjligheter med de produkter och system som finns idag.

Serporoc är ett puts- och isolersystem som bl.a. använts i den svenska byggnadsindustrin sedan 1977. Det kan användas i både nyproduktion och renovering. Med detta system uppnår man ett klimatskal som möjliggör lång livslängd, låg energiförbrukning, fuktsäkerhet och en byggnad som bibehåller sina prestanda under lång tid.

Inom Saint-Gobain, Weber finns lång erfarenhet av de flesta typer av fasadsystemen för putsade och murade fasader.

I detta webinarium går vi igenom de olika systemens grunder, fördelar, utformning, variationsmöjligheter och utförande.



### WEBINARIEVÄRDAR

Stefan Kanda, *Produktchef Fasad*  
Saint-Gobain Sweden AB, Weber  
Telefon: 0708-555 191  
E-post: [stefan.kanda@weber.se](mailto:stefan.kanda@weber.se)



Christian Carlsvärd, *Produktchef Fasad & Leca murverk*  
Saint-Gobain Sweden AB, Weber  
Telefon: 0708-55 37 11  
E-post: [christian.carlsvard@weber.se](mailto:christian.carlsvard@weber.se)

## SYSTEM FÖR DESIGN OCH RENOVERING AV INDUSTRIGOLV (OCH ANDRA UTSATTA GOLV)

I industriell miljö ställs höga krav på byggnadsdelar. En av de viktigaste är golven som har många olika funktioner att uppfylla, t.ex. hög jämnhet för trucktrafik och höglager. Det kan också vara att stå emot tuff belastning från tung industriell verksamhet samt höga krav på hygien som ofta uppnås genom att en betongyta förses med en avjämning och sedan täcks med ett skikt av färg eller hårdplast. Med hårt slitage och ibland förändrade krav i verksamheten uppstår regelmässigt behov av renovering av golvytorna.

Vid renovering är det ofta önskvärt att avbrottet i verksamheten blir så kort som möjligt och om möjligt kunna anpassa sig till nya krav och funktioner.

Saint-Gobain Weber har med sina golvavjämningsystem för industriella miljöer lång erfarenhet av att hitta lösningar som sedan ofta installeras av Certifierad Weber Golventreprenör (CWG).

I detta webinarium går vi igenom funktion och uppbyggnad av Saint-Gobain Weber system för industrigolv samt olika exempel där de kan utgöra en möjlig lösning vid renovering av industrigolv.

### WEBINARIEVÄRDAR




Göran Nyman, *Produktchef Golv*  
Saint-Gobain Sweden AB, Weber  
Telefon: 0721-77 34 58  
E-post: [goran.nyman@weber.se](mailto:goran.nyman@weber.se)



Tekn Dr Anders Anderberg, *Marknadsutvecklingschef*  
Saint-Gobain Sweden AB, Weber  
Telefon: 0708-555 665  
E-post: [anders.anderberg@weber.se](mailto:anders.anderberg@weber.se)

FÖR DATUM/BOKNING  
[saint-gobain.se/  
webinarium](http://saint-gobain.se/webinarium)





FÖR DATUM/BOKNING  
saint-gobain.se/  
webinarium

## GLASLÖSNINGAR MED BRANDSÄKERHET I FOKUS FRÅN VETROTECH

---

Tillgång till naturligt ljus och kontakt med byggnadens omkringliggande miljöer har visat sig bidra till att människor känner sig mer energiska, produktiva och inspirerade. Vetrotech har utvecklat expertis och produkter som hjälper aktörerna i byggbranschen att utforma och utföra glaslösningar i kommande byggprojekt enligt de strängaste brand- och säkerhetskraven, alltid med slutanvändarnas säkerhet och husens prestanda i fokus.

Vetrotech har glaslösningar för mellanvägar, fasader, innertak, fönster, dörrar och även golv. Dessa kan sedan anpassas för branschens huvudsakliga segment som t.ex. sjukhus, kontor, hotell, skolor m.m.

I detta webinarium går Olof Strandberg igenom funktion, komponenter och olika användningsområden för Vetrotechs breda produktsortiment.



---

### WEBINARIEVÄRD

Olof Strandberg, *Country Manager*  
Vetrotech

Telefon: +46 70 255 43 94

E-post: [olof.strandberg@saint-gobain.com](mailto:olof.strandberg@saint-gobain.com)

---

**Dalapro**<sup>®</sup>

**Gyproc**  
SAINT-GOBAIN

**ISOVER**  
SAINT-GOBAIN

**Weber**  
SAINT-GOBAIN

## VÅTRUMSSYSTEM FRÅN SAINT-GOBAIN

---

Genom åren har det varit många diskussioner kring hur man utformar det bästa och framför allt säkraste våtrummet. Typ av byggnad, projekt och specifika funktionskrav på våtrummet har inverkan på hur det slutligen kommer att utformas.

Det har visat sig att en ökad produktivitet kan uppnås genom att exempelvis använda sig av snabbtorkande produkter, att förkapa och anpassa leveranserna till de specifika förhållandena och sedan leverera detta i förhållande till projektets framdrift. Genom att kombinera och testa olika materialslag kan man även öka säkerheten i konstruktionen.

Saint-Gobain Sweden AB har en stor bredd avseende olika byggnadsmaterial möjliga och lämpliga att använda i våtrumslösningar.

I webinariet presenteras lösningar för olika förhållanden och hur man genom byggoptimering kan öka effektiviteten i olika typer av byggnadsprojekt.

FÖR DATUM/BOKNING  
[saint-gobain.se/  
webinarium](http://saint-gobain.se/webinarium)

---

### WEBINARIEVÄRDAR



Tommy Haglund, *Strategisk Affärsutveckling*  
Saint-Gobain Sweden AB  
Telefon: 070-265 54 90  
E-post: [tommy.haglund@gyproc.com](mailto:tommy.haglund@gyproc.com)



Lena Eliasson, *Product Manager Tiling*  
Saint-Gobain Sweden AB, Weber  
Telefon: 08-625 60 95  
E-post: [lena.eliasson@weber.se](mailto:lena.eliasson@weber.se)

---

SPECIALANPASSAT  
WEBINARIE VILL DU VETA  
MER ELLER BOKA  
[saint-gobain.se/  
webinarium](http://saint-gobain.se/webinarium)

## GESTALTNING OCH UTTRYCKSMÖJLIGHETER MED PUTSADE OCH ISOLERADE FASADER - SERPOROC

---

Serporoc är ett puts- och isolersystem som använts inom den svenska byggnadsindustrin sedan 1977. Det kan användas i både nyproduktion och renovering och ger ett klimatskal som är energieffektivt och fuktsäkert samt en byggnad som bibehåller sin prestanda under lång tid. Sedan några år är det också möjligt att P-märka systemet vilket innebär att det kopplas en funktionsgaranti till det.

Saint-Gobain, Weber har lång erfarenhet av system för många olika typer av byggnader. I det här webinariet fokuserar vi på de många möjligheterna till gestaltning och uttryck som fasdasystemet Serporoc erbjuder. Sedan 2020 går det t.ex. också att kombinera den putsade Serporoc-fasaden med tegel genom konceptet Weber design bricks för att fasaden estetiska effekter och unik karaktär.

---

### WEBINARIEVÄRDAR



Stefan Kanda, *Produktchef Fasad*  
Saint-Gobain Sweden AB, Weber  
Telefon: 0708-555 191  
E-post: [stefan.kanda@weber.se](mailto:stefan.kanda@weber.se)



Christian Carlsvärd, *Produktchef Fasad & Leca murverk*  
Saint-Gobain Sweden AB, Weber  
Telefon: 0708-55 37 11  
E-post: [christian.carlsvard@weber.se](mailto:christian.carlsvard@weber.se)

---

SPECIALANPASSAT  
WEBINARIE VILL DU VETA  
MER ELLER BOKA  
saint-gobain.se/  
webinarium

## PROJEKTERA OPTIMERADE LÖSNINGAR ENKLARE MED HJÄLP AV GYPROC HANDBOK

Gyproc Handbok är ett centralt dokument inom Svensk Byggindustri. Det finns på nästan varje arkitekt- och ingenjörskontor och på de flesta byggarbetsplatser i landet. Gyproc Handbok har funnits sedan 1970-talet för att erbjuda alla aktörer en vägledning i hur man projekterar och bygger innerväggar för olika centrala funktionskrav såsom akustik, brand, statik, spill och hållbarhet.

2019 kom Gyproc ut med den 9:e versionen i denna serie. Boken är utformad för att man utifrån olika frågeställningar och behov lätt ska kunna navigera i den och få fram relevant och användbar information.



Våra experters genomgång syftar till att ge en vägledning i materialet och strukturen i denna handbok för att man enklare ska kunna projektera och bygga optimerade lösningar för olika typer av byggnation.



### WEBINARIEVÄRDAR



Björn Berlin, *Teknisk Chef*  
Saint-Gobain Sweden AB, Gyproc  
Telefon: 0171-41 53 11  
E-post: bjorn.berlin@saint-gobain.com



Peter Jakobsson, *Technical Specification Sales*  
Saint-Gobain Sweden AB, Gyproc  
Telefon: 0171-41 54 01  
E-post: peter.jakobsson@saint-gobain.com

SPECIALANPASSAT  
WEBINARIE VILL DU VETA  
MER ELLER BOKA  
[saint-gobain.se/  
webinarium](https://saint-gobain.se/webinarium)



## GYPROC HABITO INBROTTSKYDD - INBROTTSKYDD MED LÄTTBYGGNADSTEKNIK

Efterfrågan på robusta väggar för inbrottskydd ökar stadigt. I det här webinariet går vi igenom kraven och några av lösningarna gällande Flerskiktsväggar – Regelkonstruktion som finns i Svenska Stöldskyddsföreningens regler SSF 200:05 samt Gyprocs lösningar med skivor och reglar för Skyddsklass 1-3 utan stålplåt i konstruktionen.



### WEBINARIEVÄRDAR

Björn Berlin, *Teknisk Chef*  
Saint-Gobain Sweden AB, Gyproc  
Telefon: 0171-41 53 11  
E-post: [bjorn.berlin@saint-gobain.com](mailto:bjorn.berlin@saint-gobain.com)



Peter Jakobsson, *Technical Specification Sales*  
Saint-Gobain Sweden AB, Gyproc  
Telefon: 0171-41 54 01  
E-post: [peter.jakobsson@saint-gobain.com](mailto:peter.jakobsson@saint-gobain.com)

SPECIALANPASSAT  
WEBINARIE VILL DU VETA  
MER ELLER BOKA  
saint-gobain.se/  
webinarium

SageGlass®

## SMART GLASS FAÇADES FOR COMFORT AND THE ELIMINATION OF MAINTENANCE

The building envelope is the essence for a sustainable building. It has a major impact on the building design, the energy costs and the wellbeing of the occupants.

When choosing electrochromic glass from SageGlass, the building owner has the ability to save costs elsewhere in the building e.g reduce the size of the cooling system, remove costly aluminum from the façade etc.

SageGlass is the smart element of the façade. It tints or clears in response to the sun to optimize daylight, reduce glare and manage heat – all while maintaining unobstructed views to the outdoors. If you are exposed to direct sunlight, the glass automatically darkens to protect you from unwanted glare and heat. On cloudy days, the glass remains clear. It therefore protects you exactly when and where you need it.

SageGlass does not only offer enhanced thermal and visual comfort to the occupants, but also the possibility to create buildings that are aesthetically pleasing, more environmentally friendly and easy to maintain.

The webinar will present the dynamic glass SageGlass from Saint-Gobain, its functions and some recent innovations.



### WEBINARIEVÄRD

Jacob Vidkjær, *Business Development Manager*

SageGlass®

Telefon: +45 42 12 79 56

E-post: jacob.vidkjaer@saint-gobain.com

**Dalapro**<sup>®</sup>

**Gyproc**  
SAINT-GOBAIN

**ISOVER**  
SAINT-GOBAIN

**Weber**  
SAINT-GOBAIN

## BYGGOPTIMERING/DIGITALISERING HUR VI EFFEKTIVISERAR STOMKOMPLETTERINGEN OCH MINSKAR MILJÖPÅVERKAN

Sedan 1996 har Gyproc Byggoptimering varit en viktig del av vår verksamhet. I enkla drag går Byggoptimering ut på att redan när projektet planeras arbeta med genomtänkta lösningar, så du därmed kan effektivisera hela processen från konstruktion till byggande, montering och efterföljande spill- och avfallshantering. Detta gynnar både miljön och byggandets totalekonomi.

### MED GYPROC BYGGOPTIMERING FÅR DU:

- En optimal byggprocess
- Bättre konstruktioner
- En god totalekonomi

Gyproc Byggoptimering är inte bara ett honnörsord, utan en nödvändighet i en tid där du inte bara möter tuffa deadlines och budgetar, utan även höga krav på byggnadens funktion och hållbarhet och byggarbetsplatsens arbetsmiljö. På detta sätt kan man sålunda reducera montagetiden, förenkla arbetet för andra yrkesgrupper, minska på väntetider och minska spillet. Allt detta har också en inverkan på byggets klimatbelastning. Detta arbete kan ytterligare utvecklas genom att använda BIM och VDC. Under webinariet kommer vi att gå igenom grunderna och möjligheterna kring detta angreppssätt.



### WEBINARIEVÄRDAR

Tommy Haglund, *Strategisk Affärsutveckling*  
Saint-Gobain Sweden AB  
Telefon: 070-265 54 90  
E-post: [tommy.haglund@gyproc.com](mailto:tommy.haglund@gyproc.com)



Mattias Enbacka, *Affärsutveckling*  
Saint-Gobain Sweden AB  
Telefon: 0708-555 629  
E-post: [mattias.enbacka@saint-gobain.com](mailto:mattias.enbacka@saint-gobain.com)

SPECIALANPASSAT  
WEBINARIE VILL DU VETA  
MER ELLER BOKA

[saint-gobain.se/  
webinarium](http://saint-gobain.se/webinarium)

## RENOVERING AV TIDSTYPISKA PUTSADE OCH MURADE FASADER

---

Weber har sitt ursprung i tillverkning av putser och murbruk för byggandet av det Stockholm och övriga stenstäder vi känner idag. Vi uppskattar alla den stadsmiljön de skapar, i kombination med natur, parker och ett myllrande stadsliv. Alla typer av byggnader ger också en återkoppling till den tid då de uppfördes. Detta gäller för kyrkor och slott men också för bostäder som uppförts under olika epoker.

Bevarande och renovering av dessa byggnader ställer krav på kunskap om de byggmetoder som tidigare använts, miljön för byggnaden och möjligheter med de produkter och system som finns idag.

I detta webinarium går vi igenom olika steg från analys till utförande för att kunna bevara och renovera våra värdefulla byggnader från olika tidevarv med puts och sten som fasadmaterial.

---

### WEBINARIEVÄRDAR



Christian Carlsvärd, *Produktchef Fasad & Leca murverk*  
Saint-Gobain Sweden AB, Weber  
Telefon: 0708-55 37 11  
E-post: christian.carlsvard@weber.se



Mats Tundal, *Fasadexpert*  
Saint-Gobain Sweden AB, Weber  
Telefon: 0708-555 892  
E-post: mats.tundal@weber.se

---

SPECIALANPASSAT  
WEBINARIE VILL DU VETA  
MER ELLER BOKA

[saint-gobain.se/  
webinarium](https://saint-gobain.se/webinarium)



SPECIALANPASSAT  
WEBINARIE VILL DU VETA  
MER ELLER BOKA  
[saint-gobain.se/  
webinarium](http://saint-gobain.se/webinarium)

## RÄTT OCH SLÄTT - GUIDEN TILL RÄTT YTBEHANDLING OCH VACKRA VÄGGAR

---

Dalapro som ingår i Saint-Gobain Sweden har cirka 70 års erfarenhet av att tillverka väggspackel av olika slag. Med dessa produkter kan man med rätt utförande uppnå olika grad av jämnhet och underlag för fortsatt behandling av väggen. Ett arbete som ofta är helt avgörande för slutresultatet.

Dalapro's samlade erfarenhet finns i handboken "Rätt&Slätt". Under webinariet presenterar vi handbokens nyckelområden. Bl.a. vilka krav man kan ställa på produkten, hur man kan och ska arbeta med spackel, olika appliceringsmetoder och vad som är viktigt att tänka på för att nå ett riktigt bra slutresultat.



### WEBINARIEVÄRD

Fredrik Brokmark, *Teknisk Specialist*  
Saint-Gobain Sweden AB, Dalapro  
Telefon: 070-547 51 92  
E-post: [fredrik.brokmark@saint-gobain.com](mailto:fredrik.brokmark@saint-gobain.com)

---

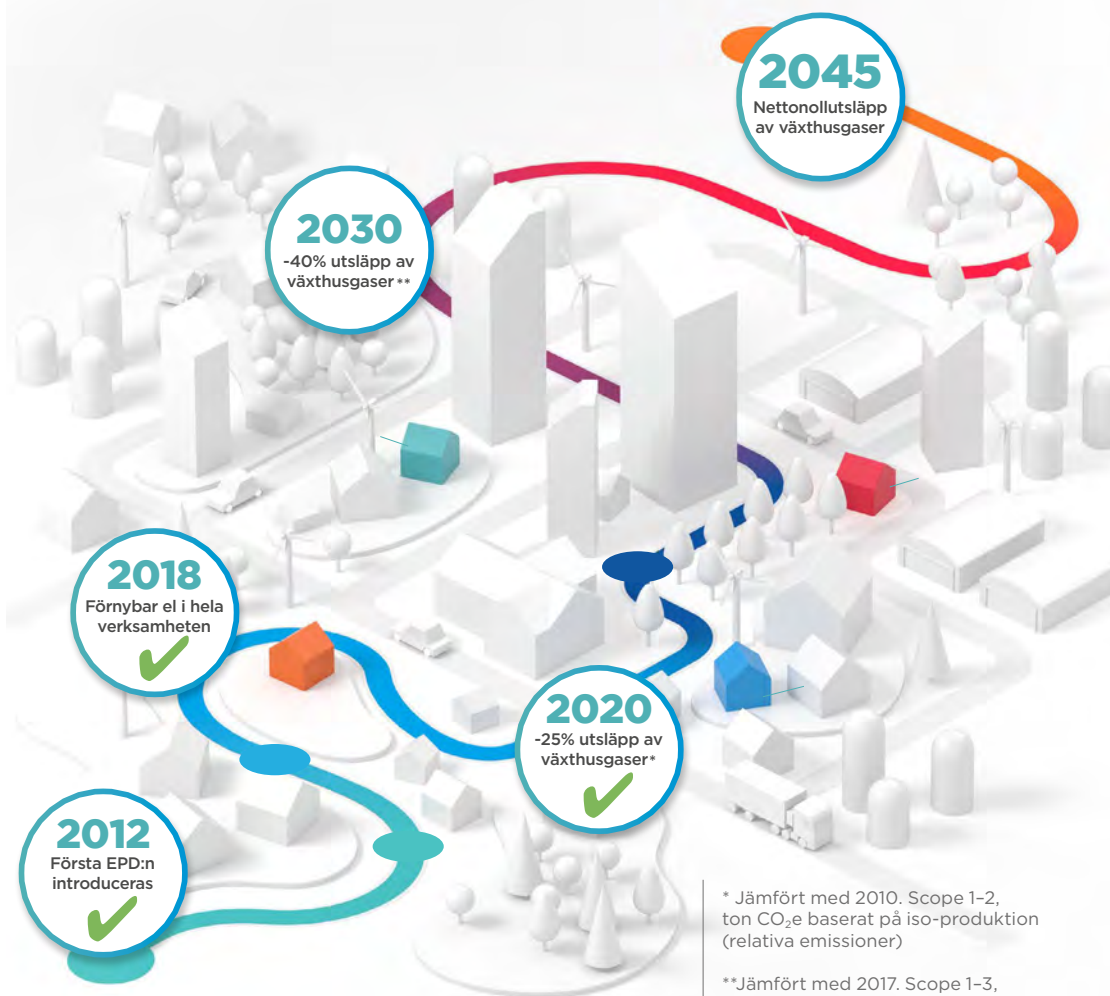
# VI BYGGER HÅLLBARHET

RESAN MOT  
BÄTTRE LÖSNINGAR  
FÖR MÄNNISKA  
OCH MILJÖ

Framsteg är inget som bara händer. Saint-Gobain Sweden arbetar hela tiden för att skapa innovativa och hållbara lösningar – för dig, för miljön, för framtiden.

Vi bygger hållbarhet. Från golv till tak. För nybyggnation och renovering. I alla steg i livscykeln och för en cirkulär ekonomi. Resultaten är vi stolta över.

Men vi nöjer oss inte – vi bygger vidare.



SPECIALANPASSAT  
WEBINARIE VILL DU VETA  
MER ELLER BOKA  
[saint-gobain.se/  
webinarium](http://saint-gobain.se/webinarium)

## SERPOROC – SVERIGES STÖRSTA FASADSYSTEM FÖR PUTSADE OCH ISOLERADE FASADER – UPPBYGGNAD, FUNKTION OCH NYHETER

Serporoc är ett puts- och isolersystem som använts i den svenska byggnadsindustrin sedan 1977. Det kan användas i både nyproduktion och renovering. Med detta system uppnår man ett klimatskal som möjliggör låg energiförbrukning, fukt-säkerhet och en byggnad som bibehåller sina prestanda under lång tid. Sedan några år kan också systemet P-märkas vilket innebär att det kopplas en funktionsgaranti till det utförda systemet. Från 2020 finns det även möjlighet att få Serporoc med puts och tegel i kombination med konceptet Design Bricks.

Inom Saint-Gobain, Weber finns en lång erfarenhet av användandet av system för många byggtyper. I detta webinarium går vi igenom systemets grunder, fördelar, utformning, variations-möjligheter och utförande.



### WEBINARIEVÄRDAR

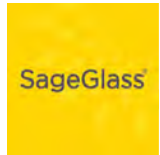
Stefan Kanda, *Produktchef Fasad*  
Saint-Gobain Sweden AB, Weber  
Telefon: 0708-555 191  
E-post: [stefan.kanda@weber.se](mailto:stefan.kanda@weber.se)



Christian Carlsvärd, *Produktchef Fasad & Leca murverk*  
Saint-Gobain Sweden AB, Weber  
Telefon: 0708-55 37 11  
E-post: [christian.carlsvard@weber.se](mailto:christian.carlsvard@weber.se)



SPECIALANPASSAT  
WEBINARIE VILL DU VETA  
MER ELLER BOKA  
[saint-gobain.se/  
webinarium](https://saint-gobain.se/webinarium)



## FOSTERING HEALTH, RESTORATION & PERFORMANCE IN THE BUILT ENVIRONMENT THROUGH DAYLIGHT AND VIEWS

---

In a context of rising urbanization and pandemic crisis, it has never been so crucial to consider the role of the built environment on people's well-being and health.

This webinar will talk about the importance of natural light and views to the outdoors to support physical and mental well-being and health. It will cover the physiological and psychological benefits of daylight and views, from stress reduction to cognitive function improvement and the mechanisms behind it. It will eventually present how smart glass can be part of a biophilic design strategy to create better and more sustainable learning, working and healing environments.



---

### WEBINARIEVÄRD

Eloise Sok, *Concept Creator*  
SageGlass®  
Telefon: +33 7 61 68 06 74  
E-post: [eloise.sok@saint-gobain.com](mailto:eloise.sok@saint-gobain.com)

---

## EFFEKTIVA FUNDAMENTLÖSNINGAR FÖR VINDKRAFTVERK

Betong har många goda egenskaper, vilka har gjort betongen till ett av världens mest använda material. För avlägsna projekt finns det möjlighet att separera inbyggandet av ballasten från övriga komponenter med en gammal, något "bortglömd" teknik, som nu tagits upp av Saint-Gobain Sweden, Weber. Tekniken kallas prepakt injekt. För projekt med hög tidspress eller som är svår-tillgängligt belägna kan en väg för att rationalisera arbete vara att förenkla formsättningsarbetet med en kvarstannande form av Leca-block. I till exempel vindkraftsverk kan dessa teknologier sedan kompletteras med avancerade produkter för undergjutning och montage. I webinariet går vi igenom metoder och produkter för ett modernt byggande av fundament till vindkraftverk.

SPECIALANPASSAT  
WEBINARIE VILL DU VETA  
MER ELLER BOKA

[saint-gobain.se/  
webinarium](https://saint-gobain.se/webinarium)



### WEBINARIEVÄRD

Martin Carlsson, *Konceptchef Betong*  
Saint-Gobain Sweden AB, Weber  
Telefon: 0708-55 80 57  
E-post: [martin.carlsson@weber.se](mailto:martin.carlsson@weber.se)

**Dalapro**<sup>®</sup>

 **Gyproc**  
SAINT-GOBAIN

**ISOVER**  
SAINT-GOBAIN

 **weber**  
SAINT-GOBAIN

SPECIALANPASSAT  
WEBINARIE VILL DU VETA  
MER ELLER BOKA  
[saint-gobain.se/  
webinarium](https://saint-gobain.se/webinarium)

## FOGEN - EN CENTRAL DEL FÖR DET SLUTLIGA RESULTATET AV PLATTSÄTTNINGEN

---

Genom åren har det varit många diskussioner kring hur man på bästa sätt designar och utför en kakel- eller klinkerbelagd yta. Typ av byggnad, projekt och specifika funktionskrav har stor inverkan på hur det slutligen kommer att utformas.

En central del för att uppnå en viss design, den rätta funktionen och en optimal framdrift av installationen är valet av fogmassa mellan plattorna.

Saint-Gobain, Weber har kompletta system och produkter för användning inom plattsättning och våtrum. I dessa system ingår även ett komplett sortiment för fogmassor.

I webinariet presenteras olika typer av fogmassor och vilken produkt som passar bäst utifrån byggnadens funktion, krav och förutsättningar.



### WEBINARIEVÄRD

Lena Eliasson, *Product Manager Tiling*  
Saint-Gobain Sweden AB, Weber  
Telefon: 08-625 60 95  
E-post: [lena.eliasson@weber.se](mailto:lena.eliasson@weber.se)

## PRODUKTER OCH SYSTEM FÖR RENOVERING AV MILJONPROGRAMMET (FASAD)

---

I olika studier har man presenterat behovet av renovering i det s.k. miljonprogrammet. Dessa byggnader har visat sig ha många kvaliteter, men efter många år är renoveringsbehoven på olika områden nu stora.

Studier visar att behoven kan uppgå till cirka 160 Mdr. En stor del är behovet av fasadrenovering.

I samband med förberedelserna inför en fasadrenovering finns det många frågor och områden att överväga.

Inom Saint-Gobain Sweden AB har framförallt Weber och ISOVER lång erfarenhet av att renovera miljonprogrammets fasader.

I webinariet går vi igenom de bedömningar och undersökningar som man måste göra inför en fasadrenovering samt funktion och uppbyggnad av de system som finns inom Saint-Gobain.

---

### WEBINARIEVÄRDAR




Stefan Kanda, *Produktchef Fasad*  
Saint-Gobain Sweden AB, Weber  
Telefon: 0708-555 191  
E-post: stefan.kanda@weber.se



Christian Carlsvärd, *Produktchef Fasad & Leca murverk*  
Saint-Gobain Sweden AB, Weber  
Telefon: 0708-55 37 11  
E-post: christian.carlsvard@weber.se

---



SPECIALANPASSAT  
WEBINARIE VILL DU VETA  
MER ELLER BOKA  
[saint-gobain.se/  
webinarium](http://saint-gobain.se/webinarium)

## SENSORER I BYGGNADER OCH BYGGSYSTEM

---

Under ett antal år har man diskuterat hur ett ökat användande av sensorer i byggnader och byggkomponenter kan utvecklas och vad det skulle kunna medföra. Stora förväntningar har lagts på IoT och Big Data inom detta område.

Inom installationsområdet har sensorer länge använts för att följa och styra de olika systemen. Användningen för att mäta prestanda avseende exempelvis fukt, ljud och energirelaterade egenskaper i själva byggsystemen har inte utvecklats lika snabbt. Saint-Gobain, Weber har de senaste åren arbetat med att utveckla system för uppföljning av framförallt fukt men även energiprestanda för olika byggdelar. Avseende vissa aspekter har dessa data varit till god nytta för utvecklingen medan man fortfarande söker efter lämpliga affärsmodeller och upplägg för andra.

I webinariet presenteras olika lösningar där sensorer kan användas. Därefter diskuteras olika framtida möjligheter med denna teknik.



---

### WEBINARIEVÄRD

Christian Carlsvärd, *Produktchef Fasad & Leca murverk*  
Saint-Gobain Sweden AB, Weber

Telefon: 0708-55 37 11

E-post: [christian.carlsvard@weber.se](mailto:christian.carlsvard@weber.se)

---



**Dalapro**<sup>®</sup>

 **Gyproc**  
SAINT-GOBAIN

 **ISOVER**  
SAINT-GOBAIN

 **weber**  
SAINT-GOBAIN

## MINSKAD KLIMATBELASTNING MED LÄTTA UTFACKNINGSVÄGGAR

---

Lätta utfackningsväggar har använts under lång tid inom svensk byggindustri.

Saint-Gobain Sweden AB, med varumärkena Gyproc, ISOVER och Weber, har i Serporoc Premium systemet lång erfarenhet av en tvåstegstättad lösning där utfackningsväggen täcks av tilläggsisolering med puts. Systemet har certifierats enligt RISE P-märkningsförfarande och med denna certifiering kan funktion avseende fuktprestanda garanteras.

För att skapa ett komplett och ljudreducerande system för utfackningsväggar med puts- och/eller tegelfasader har vi inom Saint-Gobain Sweden AB dessutom utvecklat en komplett lösning som marknadsförs under varumärket Saint-Gobain Silent Wall. Saint-Gobain Silent Wall är utarbetad för att kunna levereras som ett prefab-element med de flesta produkterna förmonterade i fabrik. Med denna lösning kan man uppnå liknande funktionskrav som för ett betongelement men med en betydligt lägre klimatpåverkan.

I webinariet går Patrik Andersson igenom systemets uppbyggnad, funktion och exempel på olika lösningar.

SPECIALANPASSAT  
WEBINARIE VILL DU VETA  
MER ELLER BOKA

[saint-gobain.se/  
webinarium](http://saint-gobain.se/webinarium)



### WEBINARIEVÄRD

Patrik Andersson, *Business Development Director*

Saint-Gobain Sweden AB

Telefon: 0706-18 42 82

E-post: [patrik.andersson@saint-gobain.com](mailto:patrik.andersson@saint-gobain.com)

## PRODUKTER OCH SYSTEM FÖR RENOVERING AV MILJONPROGRAMMET (BETONG)

---

I olika studier har man presenterat behovet av renovering i det s.k. miljonprogrammet. Miljonprogrammet är de bostäder som byggdes under 60- och 70-talen då man i Sverige hade en omfattande plan att minska bostadsbristen genom att på kort tid bygga 1 miljon lägenheter. Dessa byggnader har visat sig ha många kvaliteter, men efter många år är renoveringsbehoven på olika områden nu stora.

Studier visar att behoven kan uppgå till cirka 160 Mdr.

Till viss del är behovet kopplat till programmets betongytor. Exempel på denna typ av ytor är balkonger, fasader, pelare och stolpar, garage- och parkeringsytor.

Inom Saint-Gobain Sweden AB har Weber lång erfarenhet av att renovera miljonprogrammets betongytor.

I webinariet går vi igenom de bedömningar och undersökningar som man måste göra i samband med förberedelserna samt funktion och uppbyggnad av de system som finns inom Weber för denna typ av renoveringar.



### WEBINARIEVÄRD

Martin Carlsson, *Konceptchef Betong*  
Saint-Gobain Sweden AB, Weber  
Telefon: 0708-55 80 57  
E-post: martin.carlsson@weber.se

SPECIALANPASSAT  
WEBINARIE VILL DU VETA  
MER ELLER BOKA

[saint-gobain.se/  
webinarium](https://saint-gobain.se/webinarium)

SPECIALANPASSAT  
WEBINARIE VILL DU VETA  
MER ELLER BOKA  
[saint-gobain.se/  
webinarium](http://saint-gobain.se/webinarium)



## RENOVERA FASADEN PÅ DIN VILLA - FOKUS PÅ PUTSADE OCH MURADE FASADER

I webinarieriet "Vi bygger hållbarhet" presenterar vi lösningar från Saint-Gobain för framförallt den mer professionella sektorn och större projekt.

Inför sommaren kommer vi dock i detta webinarium att presentera olika lösningar för renoveringen av fasaden på familjevillan/den privata villan.

De stora fasadmaterialet är här trä, tegel och puts. En renovering kan bestå av att man endast renoverar ytskiktet men lämpligast är att man i samband med fasadrenovering även passar på att energieffektivisera med tilläggsisolering. Detta görs med en relativt låg extrakostnad men innebär att man då också kan få avkastning på sin renoveringsinsats. Detta i form av löpande besparingar, bättre komfort inomhus och att man samtidigt gör en miljöinsats. Fastigheten blir nämligen efter renoveringen med tilläggsisolering både säkrare och släpper ut mindre klimatgaser för uppvärmning.

I detta webinarium går vi igenom uppbyggnad, funktion, applikering och montage för renovering av putsade fasader. Vi redovisar även de resultat i form av besparingar som man kan förvänta sig.

### WEBINARIEVÄRDAR



Stefan Kanda, *Produktchef Fasad*  
Saint-Gobain Sweden AB, Weber  
Telefon: 0708-555 191  
E-post: [stefan.kanda@weber.se](mailto:stefan.kanda@weber.se)



Christian Carlsvärd, *Produktchef Fasad & Leca murverk*  
Saint-Gobain Sweden AB, Weber  
Telefon: 0708-55 37 11  
E-post: [christian.carlsvard@weber.se](mailto:christian.carlsvard@weber.se)

**Dalapro**<sup>®</sup>

**Gyproc**  
SAINT-GOBAIN

**ISOVER**  
SAINT-GOBAIN

**Weber**  
SAINT-GOBAIN

SPECIALANPASSAT  
WEBINARIE VILL DU VETA  
MER ELLER BOKA  
[saint-gobain.se/  
webinarium](https://saint-gobain.se/webinarium)

## RENOVERA FASADEN PÅ DIN VILLA - FOKUS PÅ TRÄFASADER

I webinarieriet "Vi bygger hållbarhet" presenterar vi lösningar från Saint-Gobain för framförallt den mer professionella sektorn och större projekt.

Inför sommaren kommer vi dock i detta webinarium att presentera olika lösningar för renoveringen av fasaden på den privata villan.

De stora fasadmaterialet är här trä, tegel och puts. En renovering kan bestå av att man endast renoverar ytskiktet men lämpligast är att man - i samband med fasadrenovering - även passar på att energieffektivisera med tilläggsisolering. Detta görs med en relativt låg extrakostnad men innebär att man då också kan få avkastning på sin renoveringsinsats. Detta i form av löpande besparingar, bättre komfort inomhus och att man samtidigt gör en miljöinsats. Fastigheten blir nämligen efter renoveringen med tilläggsisolering både säkrare och släpper ut mindre klimatgaser för uppvärmning.

I detta webinarium går vi igenom uppbyggnad, funktion, applicering och montage för renovering av träfasader. Vi redovisar även de resultat i form av besparingar som man kan förvänta sig.



### WEBINARIEVÄRD

Patrik Andersson, *Business Development Director*  
Saint-Gobain Sweden AB  
Telefon: 0706-18 42 82  
E-post: [patrik.andersson@saint-gobain.com](mailto:patrik.andersson@saint-gobain.com)

**Dalapro**<sup>®</sup>

 **Gyproc**  
SAINT-GOBAIN

 **ISOVER**  
SAINT-GOBAIN

 **weber**  
SAINT-GOBAIN



SPECIALANPASSAT  
WEBINARIE VILL DU VETA  
MER ELLER BOKA  
[saint-gobain.se/  
webinarium](http://saint-gobain.se/webinarium)

## VAD INNEBÄR NÄRA-NOLL-ENERGI (NNE) FÖR FRAMTIDA BYGGNADER

---

Boverket har just gett sitt ändringsförslag till BBR inom energiområdet. Som det ser ut idag kommer klimatskärmen att behöva förbättras väsentligt för framförallt eluppvärmda byggnader. I seminariet kommer Patrik Andersson att presentera bakgrund, konsekvenser och möjligheter kopplade till Boverkets nya regler.



### WEBINARIEVÄRD

Patrik Andersson, *Business Development Director*  
Saint-Gobain Sweden AB  
Telefon: 0706-18 42 82  
E-post: [patrik.andersson@saint-gobain.com](mailto:patrik.andersson@saint-gobain.com)



## FASADGUIDNINGAR MED WEBER

---

Att se en byggnad och dess byggmaterial i en verklig miljö är kanske det bästa sättet att bilda sig en uppfattning om och få idéer kring olika tekniska- och gestaltningsmässiga möjligheter.

Med vår bredd och vår långa erfarenhet har vi möjlighet att visa upp referenser och projekt från olika tidsepoker.

Vi kan genomföra fasadguidningar för alla våra områden inom puts och fasad; kultur- och tidstypiska byggnader, nyproduktion med Serporoc eller Serpovent, tilläggsisolering och energieffektivisering med Serporoc samt kombinationer av dessa områden.

Guidningarna genomförs av våra experter på området i samarbete med lokala representanter och upplägget ser vanligtvis ut på följande vis:

- 10.30-11.00 Samling med kaffe och presentation av fasadnyheter från Saint-Gobain Sweden AB, Weber
- 11.00-12.00 Fasadguidning runt utvalda fasader avseende utformning, teknik och system
- 12.00-13.00 Gemensam lunch och frågestund

Anmälan till respektive guidning kan ske på [www.saint-gobain.se/events](http://www.saint-gobain.se/events). För frågor, önskemål eller andra upplägg välkommen att kontakta vår affärsutvecklare Mattias Enbacka.



### GUIDEANSVARIG

Mattias Enbacka, *Affärsutvecklare*

Saint-Gobain Sweden AB

Telefon: 0708-555 629

E-post: [mattias.enbacka@saint-gobain.com](mailto:mattias.enbacka@saint-gobain.com)

**Dalapro**<sup>®</sup>

**Gyproc**  
SAINT-GOBAIN

**ISOVER**  
SAINT-GOBAIN

**Weber**  
SAINT-GOBAIN

KOMPETENS OCH LÖSNINGAR  
FÖR EN HÅLLBAR FRAMTID



## MINIMÄSSA MED SAINT-GOBAIN

Saint-Gobain Sweden AB erbjuder minimässor hos bland annat arkitekter och konstruktörer som ett effektivt och trevligt sätt att få en allmän presentation av våra produkter och system och möjlighet att få svar på frågor kring dessa.

De varumärken som kan representeras är:



### UPPLÄGG FÖR MINIMÄSSAN

1. Vi samlar in deltagaranmälningar tillsammans med mottagaren av mässan. Vi har en framtagen mall för inbjudan.
2. Vi ordnar en enklare lunch till de som anmält sig + några extra då vår erfarenhet är att det oftast tillkommer några.
3. Vi anländer 11.15 och mässan pågår 11.30-13.00. Vi kan stå i en reception, entré, lunchrum eller liknande. Tanken är att det ska vara enkelt.
4. Minimässan kan även genomföras under säkra former utomhus i anslutning till ert kontor eller byggarbetsplats.



#### KONTAKTPERSON

Mattias Enbacka, *Affärsutvecklare*

Saint-Gobain Sweden AB

Telefon: 0708-555 629

E-post: [mattias.enbacka@saint-gobain.com](mailto:mattias.enbacka@saint-gobain.com)

**Dalapro**<sup>®</sup>

 **Gyproc**  
SAINT-GOBAIN

**ISOVER**  
SAINT-GOBAIN

 **weber**  
SAINT-GOBAIN

## SPECIFIKA BEHOV OCH LÖSNINGAR

---

Saint-Gobain har en stor bredd av lösningar och system för att möta behoven på dagens byggmarknad.

Vi har i "VI BYGGER HÅLLBARHET" samlat innehåll från några områden med nyheter eller där det ofta finns intresse och frågor.

Finns det någon specifik fråga kring något av våra övriga produktområden, system eller något övrigt kan ni självklart kontakta oss angående detta.

Vi har i rådande läget främst tänkt att genomföra seminarier i webinarieform. Dock kan vi även utföra dessa seminarier på säkert sätt i mindre grupper eller varför inte utomhus i anslutning till kontor eller byggarbetsplatser.

För minimässan har vi ett framtaget koncept för att kunna genomföra dessa även utomhus.



---

### FÖR MER INFO ELLER BOKNING, KONTAKTA:

Mattias Enbacka, *Affärsutvecklare*

Saint-Gobain Sweden AB

Telefon: 0708-555 629

E-post: [mattias.enbacka@saint-gobain.com](mailto:mattias.enbacka@saint-gobain.com)

---



## SAINT-GOBAIN SWEDEN AB

Saint-Gobain är en världsledande aktör inom samhällsbyggnad, som utvecklar, tillverkar och marknadsför byggmaterial med hög prestanda samt innovativa lösningar på utmaningar som tillväxt, energieffektivitet och miljöskydd.

Saint-Gobain Sweden AB är företaget bakom bl.a. varumärkena Dalapro, Gyproc, ISOVER, Ecophon och Weber. Företaget ingår i den franska Saint-Gobain-koncernen med cirka 170 000 anställda. I Sverige bidrar drygt 800 anställda till en omsättning på cirka 3 miljarder SEK.



**SAINT-GOBAIN SWEDEN AB**

Box 415, 191 24 Sollentuna

Telefon: 08-625 61 00

[www.saint-gobain.se](http://www.saint-gobain.se)